

Software Impresoras

Software de comunicación MultiLab® pilot

Software de WTW – Sencillo y fácil de usar

MultiLab® pilot, el programa de comunicación diseñado a la medida para inoLab® 740 y 750. Al usarse en estos aparatos, el software MultiLab® pilot no se limita a la transmisión de datos en línea sino que también puede controlar la caja multifuncional activa o el inoLab® 750.

Asimismo, el MultiLab® pilot también puede utilizarse para la cómoda transferencia de datos del inoLab® 730, de los aparatos de bolsillo MultiLine P3, P4 y 340/350i, así como de otros equipos.

Registrador digital en línea

Función de exportación a Word, Excel, Access y otros formatos

Descarga gratuita desde Internet



Ahora, como novedad: adaptador USB/serie para todos los PCs sin puerto serie

Requerimientos mínimos del sistema

Hardware:

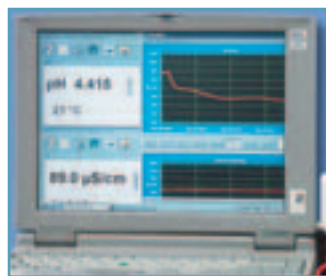
- PC compatible IBM con procesador 486DX
- 8 MB RAM
- 20 MB de espacio libre en el disco duro
- Tarjeta gráfica VGA/SVGA con monitor
- Unidad de CD-ROM
- Para cada aparato de medición conectado, una interfaz en serie libre (RS 232)

Sistema operativo:

- Windows 95 y versiones superiores

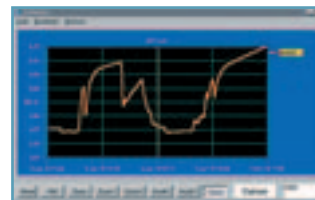
MultiLab® pilot, el paquete gratuito de software para todos los aparatos de bolsillo, laboratorio y campo, puede descargarse directamente desde Internet

“MultiLab® pilot” controla las mediciones y realiza las tareas de transferencia y almacenamiento de datos. Para la documentación, es posible editar los datos en línea en forma de documento impreso, así como fuera de línea en forma de tabla o gráfico. Mediante este software es posible controlar los aparatos de medición inoLab® 740 y 750.



Claro

Todos los módulos de indicación están configurados como ventanas independientes de Windows que pueden ser desplazadas libremente. Cada una de las ventanas posee una barra propia de menú, lo que permite configurar rápida y cómodamente los ajustes de medición. La imagen global se completa con símbolos gráficos adicionales, textos de ayuda en línea y una pantalla grande para la visualización de los valores medidos.



Gráfico

Como soporte gráfico para el control de datos este dispositivo cuenta con un práctico registrador digital con modo de tiempo real. Además del modo de ampliación de imagen y las funciones de desplazamiento, es posible mostrar también valores individuales o establecer valores límite con ayuda del cursor.

Cable para conectar los aparatos al PC o a una impresora externa (P3001)

Aparato	Tipo	Accesorio apropiado	Aparato	Tipo	Accesorio apropiado
Cond 197i	b	ⓐ, ⓑ	Oxi 340	b	ⓐ, ⓑ
Cond 340i	b	ⓐ, ⓑ	Oxi 340i	b	ⓐ, ⓑ
inoLab® 730	b	ⓐ, ⓑ	Oxi 538	u	ⓐ, ⓑ
inoLab® 735	b	ⓐ, ⓑ	Oxi 597	u	ⓐ, ⓑ
inoLab® 740	f	ⓐ, ⓑ, ⓓ, ⓔ	pH 197i	b	ⓐ, ⓑ
inoLab® 750	f	ⓓ, ⓔ, ⓖ, ⓗ	pH 197	u	ⓐ, ⓑ
inoLab® Level 2	b	ⓐ, ⓑ	pH 325	u	ⓐ, ⓑ
inoLab® Level 3	f	ⓐ, ⓑ, ⓓ, ⓔ, ⓖ	pH 340	b	ⓐ, ⓑ
LF 197	u	ⓐ, ⓑ	pH 340i	b	ⓐ, ⓑ
LF 325	u	ⓐ, ⓑ	pH 340/ION	b	ⓐ, ⓑ
LF 340	b	ⓐ, ⓑ	pH 538	u	ⓐ, ⓑ
LF 538	u	ⓐ, ⓑ	pH/Cond 340i	b	ⓐ, ⓑ
LF 597	u	ⓐ, ⓑ	pH/ION 340i	b	ⓐ, ⓑ
Multi 197i	b	ⓐ, ⓑ	pH/Oxi 340i	b	ⓐ, ⓑ
MultiLine® P3 pH/LF	b	ⓐ, ⓑ	Serie photoLab®	b	ⓓ
MultiLine® P3 pH/Oxi	b	ⓐ, ⓑ	Serie pFotoFlex	u	ⓓ
MultiLine® P4	b	ⓐ, ⓑ			
Multi 340i	b	ⓐ, ⓑ			
Multi 350i	b	ⓐ, ⓑ			
Oxi 197i	b	ⓐ, ⓑ			
Oxi 197	u	ⓐ, ⓑ			
Oxi 325	u	ⓐ, ⓑ			

ⓐ = AK Labor ⓓ = AK 540 B
 ⓑ = AK 340/B ⓔ = AK 325/S
 ⓓ = M-PC/5 ⓖ = AK T-PC
 ⓔ = AK T-P9 PIN/25 PIN ⓗ = AK T-R 2ST
 b = bidireccional f = control a distancia
 u = unidireccional

Programa de comunicación ACHAT OC para la medición de DBO con OxiTop® Control

Con ACHAT OC se pueden transferir los datos de medición del sistema de control OxiTop® con gran facilidad y seguridad a nivel de PC. Se pueden utilizar los datos guardados en el disco duro para el resto del tratamiento y documentación de datos o se pueden procesar los datos directamente del Controlador OC 100/OC 110 mediante el programa de hoja de cálculo Excel®.

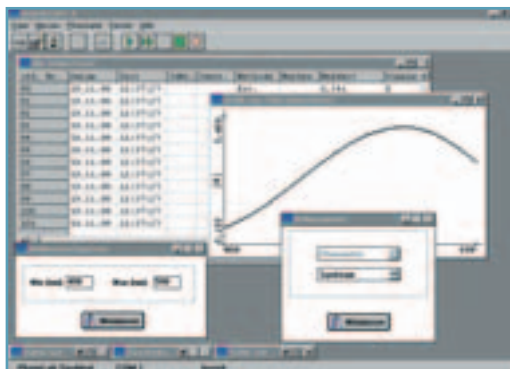
Requerimientos de sistema operativo:

desde Windows 3.1. Se ofrecen facilidades de actualización previa solicitud.

Accesorios necesarios:

cable de interfaz AK 540/B.

Software para PC Multi/ACHAT II: Comunicación con los fotómetros de WTW



- Formato dBASE
- Clasificación por parámetros de medición
- Programa Windows con menús variables según el contexto y función de ayuda

WTW ofrece el programa de software Multi/ACHAT II para la transferencia sencilla y cómoda de los datos de medición guardados en memoria desde el instrumento a una PC para la documentación y la evaluación estadística.

Transferencia de datos desde fotómetros pFotoFlex con LSdata (ver pág. 88)

Información para pedidos

	MultiLab® pilot	Referencia
KOM pilot	Paquete de comunicación que consiste en: 1 x MultiLab® pilot y un cable de conexión AK 340/B	902 915
AK M-PC	Cable adaptador para la conexión a un PC, a la caja multifuncional, incluyendo al MultiLab® pilot	902 901
AK T-PC	Cable de interfaz para la conexión de los terminales de inoLab® 740/Level 3 al PC	902 902
ADA USB/Ser	Adaptador USB en el puerto serie RS 232 (conector hembra de 9 polos)	902 880
	Multi/ACHAT II	Referencia
Multi/ACHAT II	Software para PC en ambiente Windows, en alemán y en inglés	902 750
KOM Labor	Paquete de comunicación que consiste en: 1 x Multi/ACHAT II y 1 AK Labor	902 754
AK Labor	Cable de interfaz para la conexión del aparato a un PC mediante la interfaz RS 232, incluye adaptador 9/25 con instrucciones de uso	902 758
	ACHAT OC	Referencia
ACHAT OC	Programa de comunicación para PC para los controladores OxiTop® OC 100 y OC 110 para el procesamiento de datos y la documentación de datos de medición	208 990
AK 540/B	Cable de interfaz para la conexión del aparato a un PC mediante la interfaz RS 232, incluye adaptador 9/25 con instrucciones de uso	902 842
Más accesorios en la lista de precios.		

Software

Impresoras

Impresoras

Impresoras de WTW

Los instrumentos WTW con interfaz en serie pueden conectarse directamente a una PC (ver el apartado "Software"), utilizando así la impresora de la PC.

No obstante, para fines de protocolo, también se puede conectar directamente una impresora.

WTW ofrece impresoras y cables para instrumentos con interfaz en serie.

Dado que la velocidad de transmisión (baud rate) está ajustada de forma fija en la mayoría de los aparatos, puede ser necesario ajustar la impresora a la velocidad adecuada.

En la lista de precios se incluye la información para los pedidos.



P 3001



LQ 300+

Datos técnicos de la impresora

Modelo	P 3001	Impresora inoLab®	LQ 300+
Método de impresión	Impresora térmica		Impresora matricial de 24 puntos
Líneas impresas	40 caracteres/línea	-	80 líneas a 10 caracteres por pulgada
Ancho del papel	112 mm		182 mm hasta 216 mm (hoja individual, alimentación automática)
Clase de papel	Papel de impresión térmica, calidad normal, legibilidad por 5 años, alta calidad, legible durante al menos 10 años		Papel normal 52,3 g/m ² hasta 90 g/m ²
Ancho x Largo x Alto	170 x 170 x 66 mm	-	366 x 275 x 141 mm
Peso	Aproximadamente 1 kg	-	Aproximadamente 4,3 kg
Valores de la conexión a la red eléctrica	230 V AC, 50 Hz y o batería recargable	-	220 V AC hasta 240 V AC, 50 Hz hasta 60 Hz
Condiciones ambientales			
- Temperatura de funcionamiento	0 °C hasta 40 °C		+5 °C hasta 35 °C
- Temperatura de almacenamiento	-20 °C hasta 55 °C		-20 °C hasta 55 °C
Verificaciones de seguridad			EN 60 950
Interfaz o Interfaces	RS 232 (en serie) Centronics (paralela)	-	RS 232 (en serie) Centronics (paralela)

Información para pedidos de impresoras y cables de interfaz

Impresora P 3001		Referencia
P 3001	Impresora térmica matricial, alimentación por red y por batería recargable, ancho del papel 112 mm, velocidad de transmisión preajustada: 4800, preajuste caracteres/línea: 40	250 045
AK 325/S	Cable de interfaz para la conexión de un instrumento a P 3001	902 837
AK 540/S	Cable de interfaz para la conexión de un instrumento a P 3001	902 843
Impresora LQ 300+		
LQ 300+	Impresora matricial, alimentación por red, 230 V Euro, papel normal (DIN A4 o continuo)	250 046
AK/LQ 300	Cable de interfaz para la conexión de un instrumento a LQ 300+	250 746
En la Lista de precios encontrará información sobre otros cables de conexión y accesorios		